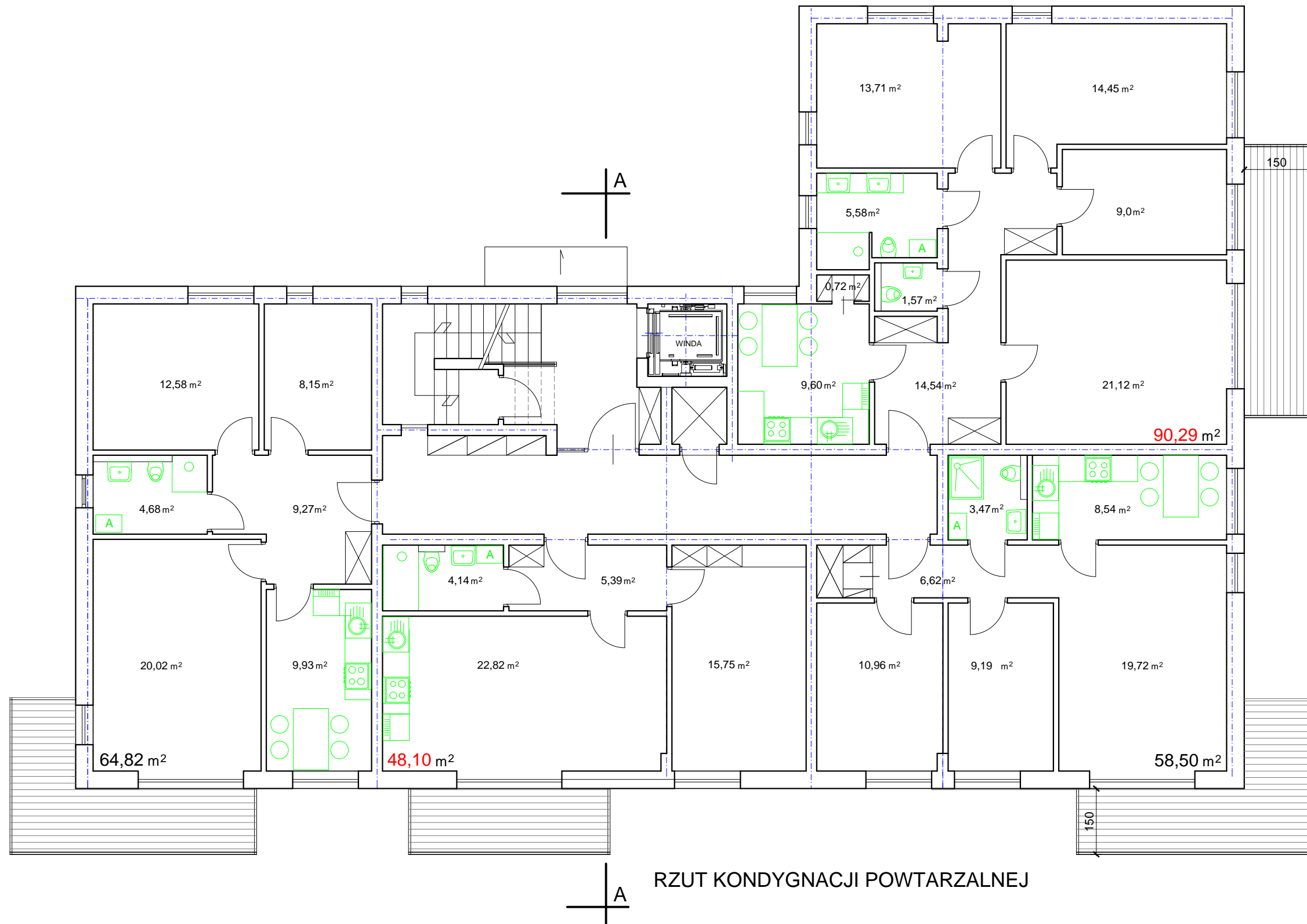


KONCEPCJA W3



PROJEKT KONCEPCYJNY BUDYNKU MIESZKALNEGO WIELORODZINNEGO DZIAŁKA NR. 1371/2 UL. RACIBORA 5a, SŁAWNO

INWESTOR: SPÓŁDZIELNIA MIESZKANIOWA "WYBRZEŻE" W SŁAWNIE UL. WITOSA 9